

ČO SI MÔŽETE POISTIŤ:

- zodpovednosť za škodu spôsobenú prevádzkou poisteného vozidla,
- vozidlo uvedené v poistnej zmluve a:
 - povinnú výbavu vozidla,
 - doplnkovú výbavu vozidla,
 - dodatočnú audio výbavu,
 - batožinu prevážanú v poistenom vozidle (pri balíkoch EXTRA a MAX),
 - nabíjacie káble, nabíjačky, adaptéry patriace k vozidlu a určené k nabíjaniu vysokonapäťovej batérie nachádzajúcej sa vo vozidle, alebo mimo vozidla,
- vodiča a osoby prepravované v poistenom vozidle,
- právnu pomoc,
- finančnú stratu (platí len pre osobné a malé nákladné vozidlá s celkovou hmotnosťou do 3,5 t),
- asistenčné služby.

ONLINE SPRIEVODČA ŠKODOU - WEBOVÁ SLUŽBA INFORMUJE A SPREVÁDZA KROKMI, KTORÉ VEDÚ K VYRIEŠENIU POISTNEJ UDALOSTI.

UŽITE SI POTEŠENIE Z JAZDY. RADI BUDEME VAŠÍM SPOĽAHLIVÝM A DÔVERYHODNÝM PARTNEROM PRE POISTENIE VÁŠHO VOZIDLA.

Informácie o tomto poistení nájdete na našej internetovej stránke v dokumente

MOJE AUTO – Sprievodca poistením (pre fyzické osoby)

MOJE AUTO – Sprievodca flotilovým poistením (pre podnikajúce fyzické a právnické osoby)

Hlásenie poistnej udalosti:

Infolinka +421 2 50 122 222
www.allianz.sk/poistne-udalosti

NONSTOP asistenčná služba:

Allianz Assistance +421 2 50 122 222



Allianz - Slovenská poisťovňa, a.s.

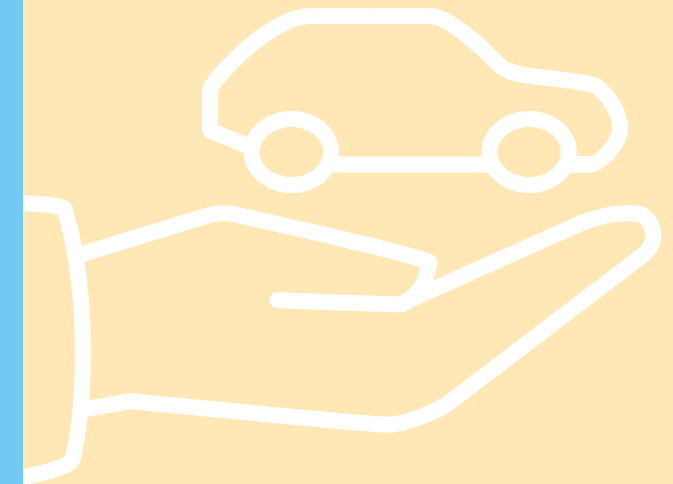
Pribinova 19, 811 09 Bratislava
www.allianz.sk
allianz@allianz.sk
Infolinka +421 2 50 122 222

facebook.com/allianzSK
instagram.com/allianzsk
linkedin.com/company/allianz-slovenska-poisťovna-a-s

Allianz

MOJE AUTO

Komplexné poistenie motorových vozidiel



2022.09

KOMPLEXNÉ POISTENIE MOJE AUTO POSKYTUJE ROZSAH POISTNEJ OCHRANY PODĽA VAŠICH POŽIADAVIEK.

Poistná ochrana môže zahŕňať škody, ktoré spôsobíte prevádzkou vozidla ostatným účastníkom cestnej premávky, škody na vašom majetku, zdraví ako aj doplnkové služby.

Poistené môže byť: zodpovednosť za škodu spôsobenú prevádzkou poisteného vozidla, vozidlo uvedené v poistnej zmluve vrátane výbavy a batožiny, vodič a prepravované osoby, právna pomoc, finančná strata a asistenčné služby.

Na zjednodušenie vášho výberu sme poistné riziká zjednotili do rovnakých ponúkaných krytí.

POISTNÁ OCHRANA JE DOSTUPNÁ V 4 BALÍKCH:

- Balík COMFORT so základným krytím,
- Balík PLUS s rozšíreným krytím,
- Balík EXTRA s komplexným krytím,
- Balík MAX s najširším krytím.

Poistenie sa vzťahuje iba na riziká zahrnuté v balíku, pre ktorý sa rozhodnete.

NÁZOV KRYTIA	COMFORT	PLUS	EXTRA	MAX	POPIS KRYTIA
POVINNÉ ZMLUVNÉ POISTENIE	✓	✓	✓	✓	Povinné zmluvné poistenie (PZP) vás chráni pred finančnými následkami, ak spôsobíte škodu niekomu inému v súvislosti s prevádzkou poisteného vozidla.
PRÁVNA POMOC	✓	✓	✓	✓	Telefonická právna rada (asistenčná služba poskytovaná telefonicky počas pracovných dní od 8:00 do 16:00).
ASISTENČNÉ SLUŽBY (ZÁKLADNÉ)	✓	✓	✓	✓	Základné asistenčné služby (oprava na mieste a odťah vozidla, preprava osôb, poskytovanie informácií) v prípade poruchy, poškodenia alebo zničenia vozidla.
ÚRAZOVÉ POISTENIE (ZÁKLADNÉ)	✓	✓	✓	✓	Kryje úraz vodiča a prepravovaných osôb, ak sú účastníkmi dopravnej nehody.
ŽIVEL		✓	✓	✓	Kryje škody v dôsledku živelných udalostí (povodeň, záplava, víchrica, búrlivý vietor, zemetrasenie, zosuv pôdy, atmosférické zrážky, krupobitie, úder blesku, snehová lavína, ťarcha snehu alebo ľadu).
POŽIAR, EXPLÓZIA, IMPLÓZIA		✓	✓	✓	Kryje škody v dôsledku požiaru, explózie alebo implózie.
POŠKODENIE ZVIERAŤOM		✓	✓	✓	Kryje škody spôsobené zrážkou so zvieratom a škody spôsobené hlodavcom.
ASISTENČNÉ SLUŽBY (ROZŠÍRENÉ)		✓	✓	✓	Rozšírené asistenčné služby (oprava na mieste a odťah vozidla, preprava osôb, poskytovanie informácií, náhradné vozidlo, náklady na ubytovanie alebo návrat do miesta bydliska, návrat po nájdené vozidlo, prepravu telesných pozostatkov, odstránenie zvyškov vozidla) v prípade poruchy, poškodenia alebo zničenia vozidla.
ÚRAZOVÉ POISTENIE (ROZŠÍRENÉ)		✓	✓	✓	Kryje úraz vodiča a prepravovaných osôb, ak sú účastníkmi dopravnej nehody.
ODCUDZENIE			✓	✓	Kryje krádež vozidla.
VANDALIZMUS			✓	✓	Kryje škody v dôsledku vandalizmu.
ROZBITIE SKLA			✓	✓	Kryje poškodenie alebo zničenie sklenených častí vozidla (zasklenie vozidla).
HAVÁRIA				✓	Kryje škody na poistenom vozidle v dôsledku havárie.
FINANČNÁ STRATA				✓	V prípade krádeže alebo totálnej škody kryje vozidlo vo výške východiskovej hodnoty nového vozidla. Platí pre vozidlá nie staršie ako 6 mesiacov a po dobu uvedenú v poistnej zmluve. Platí len pre osobné a malé nákladné vozidlá s celkovou hmotnosťou do 3,5 t.